

BFGOODRICH®

# HD-TERRAIN T/A® KT

La llanta para los trabajos más rudos



## Beneficios de la llanta HD-Terrain T/A® KT

### INGENIERÍA EXTREMA

Nuestra llanta BFGoodrich® HD-Terrain T/A® KT ha sido probada en algunas de las condiciones más extremas de la tierra y ha salido rodando lista para más. Fabricada con un nuevo compuesto en la banda de rodamiento específicamente diseñada para una resistencia extrema a desgarrres y arrancamientos, lo que le permitirá enfocarse totalmente en el trabajo.

### DISEÑADA PARA EL TORQUE

Las exigencias de las camionetas heavy-duty van en aumento, y hemos diseñado una llanta a la altura de sus necesidades. Nuestra llanta todoterreno BFGoodrich® HD-Terrain T/A® KT ha sido especialmente diseñada para cualquier tarea, desde verter toneladas de piedra en la camioneta, como hasta remolcar una minicargadora para sacarla de la zanja en la que se ha metido.

### CREADA PARA HACER MÁS

Ningún trabajo está fuera de los límites de la nueva llanta todoterreno BFGoodrich® HD-Terrain T/A® KT. Con barras "lodofóbicas" y un diseño de hombro dentado, nuestra llanta más nueva y resistente le permitirá moverse a través de las rocas sin sacrificar tracción por duración.

\*Basado en una prueba externa usando el método el ASTM F1805-12 usando la llanta 265/70R17 115T. Los resultados en carretera pueden variar.

\*Las llantas que sufran daños por uso inadecuado, mala aplicación, daños en el camino, problemas mecánicos relacionados al vehículo, usadas en cualquier actividad o evento de competencia, llantas que fueron removidas del vehículo al que fueron instaladas originalmente, todos los eventos antes mencionados quedan excluidos de la garantía de fabricación. Para mayores detalles consulte la Garantía BFGoodrich®.

\*Esta llanta es recomendada para el trabajo todoterreno 70/30.

\*Consulte disponibilidad con su distribuidor.

**DESGASTE** 10

**EFICIENCIA DE COMBUSTIBLE** 5

**FUERA DE CARRETERA** 9

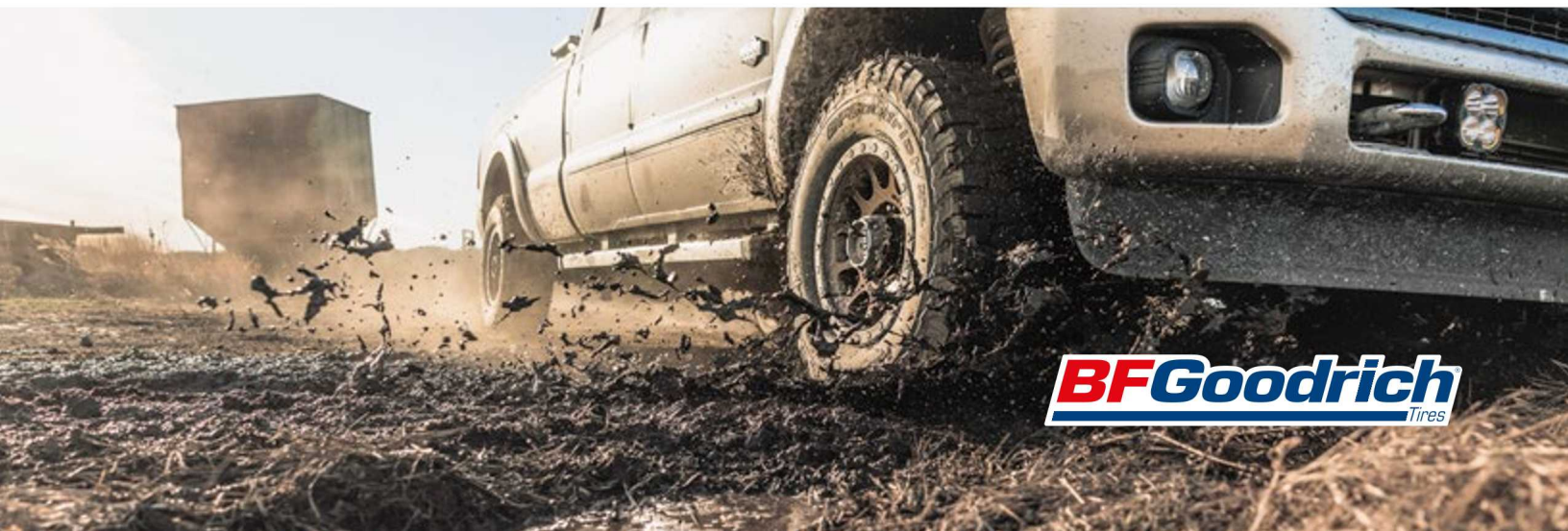
**FRENADO** 7

**COMODIDAD** 6

\* Consultar notas al calce

### APLICACIONES MÁS POPULARES :

Chevrolet Silverado 3500 HD  
Ford F-250 Super Duty  
Ford Lobo  
Ram 2500



**BFGoodrich**  
Tires

**BFGOODRICH® HD-TERRAIN T/A® KT**

Dimensión	Detalles	Índice de carga y rango de velocidad	Costado	MSPN	Rango de ancho del rin (pulgadas)	Ancho de sección en el rin de medición (mm)	Diámetro (mm)	Profundidad de piso (mm)	Revs./ km	Carga máxima (kg@psi)
LT265/75R16/E	M + S	123/120Q	LNR	32767	7 - 8	266 en 7.5	805	14.3	408	1550@80
LT285/75R16/E	M + S	126/123Q	LNR	59874	7.5 - 9	287 en 8	833	14.3	394	1700@80
LT235/85R16/E	M + S	120/116Q	LNR	02342	6 - 7.5	236 en 6.5	805	14.3	408	1400@80
LT245/70R17/E	M + S	119/116Q	LNR	40410	6.5 - 8	248 en 7	777	14.3	423	1360@80
LT265/70R17/E	M + S	123/120Q	LNR	41424	7 - 8.5	271 en 8	805	14.3	408	1550@80
LT275/70R17/E	M + S	124/121Q	LNR	11397	7 - 8.5	279 en 8	818	14.3	401	1600@80
LT285/70R17/E	M + S	126/123Q	LNR	31973	7.5 - 9	292 en 8.5	833	14.3	395	1700@80
LT295/70R17/E	M + S	128/125Q	LNR	99761	7.5 - 10	299 en 8.5	846	14.3	388	1800@80
LT315/70R17/F	M + S	128Q	LNR	67637	8 - 11	322 en 9.5	874	14.3	375	1800@80
LT245/75R17/E	M + S	121/118Q	LNR	35634	6.5 - 7.5	248 en 7	800	14.3	410	1450@80
LT285/75R17/E	M + S	128/125Q	LNR	39694	7.5 - 9.5	287 en 8	861	14.3	382	1800@80
LT235/80R17/E	M + S	120/117Q	LNR	04958	6 - 7.5	236 en 6.5	808	14.3	406	1400@80
LT255/80R17/E	M + S	123/120Q	LNR	39001	6.5 - 8.5	254 en 7	841	14.3	391	1550@80
LT275/65R18/E	M + S	123/120Q	LNR	50950	7.5 - 9	279 en 8	815	14.3	403	1550@80
LT285/65R18/E	M + S	125/122Q	LNR	25528	8 - 10	292 en 8.5	828	14.3	397	1650@80
LT265/70R18/E	M + S	124/121Q	LNR	06449	7 - 9	271 en 8	828	14.3	396	1600@80
LT275/70R18/E	M + S	125/122Q	LNR	65323	7 - 8.5	279 en 8	843	14.3	390	1650@80
LT295/70R18/E	M + S	129/126Q	LNR	65865	7.5 - 10	299 en 8.5	871	14.3	377	1850@80
LT305/70R18/F	M + S	128Q	LNR	10496	8.5 - 10	309 en 9	884	14.3	371	1800@80
LT285/75R18/E	M + S	129/126Q	LNR	09183	7.5 - 9.5	287 en 8	884	14.3	371	1850@80
35x12.50R18/F	M + S	128Q	LNR	82637	8.5 - 11	317 en 10	876	14.3	374	1800@80
LT265/60R20/E	M + S	121/118Q	LNR	25585	7.5 - 9.5	271 en 8	826	14.3	398	1450@80
LT285/60R20/E	M + S	125/122Q	LNR	65998	8 - 10	292 en 8.5	851	14.3	386	1650@80
LT295/60R20/E	M + S	126/123Q	LNR	29409	8 - 10	299 en 8.5	861	14.3	381	1700@80
LT275/65R20/E	M + S	126/123Q	LNR	38063	7.5 - 9.5	279 en 8	866	14.3	379	1700@80
LT285/65R20/E	M + S	127/124Q	LNR	83286	8 - 10	292 en 8.5	879	14.3	374	1750@80
LT295/65R20/E	M + S	129/126Q	LNR	78199	8 - 10	299 en 8.5	892	14.3	368	1850@80
35x12.50R20/F	M + S	125Q	LNR	23371	8.5 - 11	317 en 10	876	14.3	374	1650@80
37x12.50R20/F	M + S	128Q	LNR	22795	8.5 - 11	317 en 10	927	14.3	354	1800@80
37x13.50R20/F	M + S	128Q	LNR	32390	8.5 - 11	342 en 11	927	14.3	354	1800@80
37x13.50R22/F	M + S	128Q	LNR	15947	8.5 - 11	342 en 11	927	14.3	354	1800@80

Camionetas HD