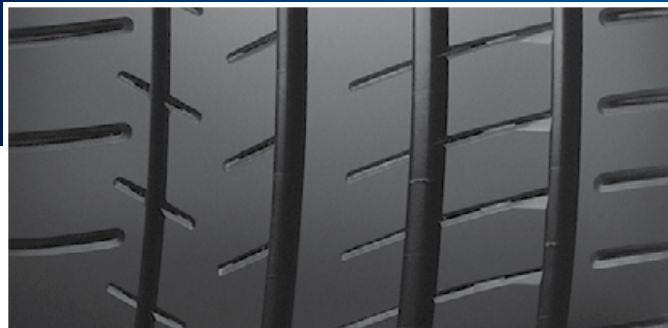


## MICHELIN® Pilot® Super Sport

Nacida en las carreras de resistencia. La mejor llanta de carreras para las pistas del mundo.



### Tecnología Compuesto de Piso Dual

- Emplea dos compuestos diferentes para el piso de la llanta, en el exterior para tracción en seco y en el interior para tracción en mojado.



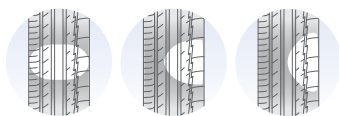
Compuestos para el Diseño de Piso Dual.

### Tecnología de Cinturones de Twaron®

- Cinturón hasta cinco veces más resistente que el acero, estabiliza la banda de rodamiento.

### Tecnología MaxTouch Construction™

- Distribuye uniformemente las fuerzas de aceleración, frenado y curvado.



Huella de Contacto Variable.



### Beneficios

- Ofrece desempeño consistente en condiciones de seco o mojado durante toda la vida útil de la llanta.
- Asegura un agarre uniforme para una gran estabilidad y manejo incluso a muy alta velocidad.
- Desgaste regular para una mayor duración de la vida útil del piso.

No se recomienda ni se sugiere exceder los límites legales de velocidad.



## MICHELIN® Pilot® Super Sport

Dimensión	Detalles	Índice de carga / rango de velocidad	MSPN	Rango de ancho de rin (pulgadas)	Ancho de sección en el rin de medición	Diámetro (mm)	Profundidad de piso (mm)	Revs/ km	Carga máxima (kg@psi)	EO
205/45ZR17/XL	*	(88Y)	68599	6.5 - 7.5	206 en 7.0	617	7.94	533	560@50	BMW
215/45ZR17/XL	-	(91Y)	72102	7.0 - 8.0	213 en 7.0	627	7.94	524	615@50	-
225/45ZR17/XL	-	(94Y)	89738	7.0 - 8.5	226 en 7.5	635	7.94	518	670@50	-
235/45ZR17/XL	-	(97Y)	63248	7.5 - 9.0	236 en 8.0	645	7.94	510	730@50	-
245/40ZR17/XL	-	(95Y)	45737	8.0 - 9.5	249 en 8.5	627	7.94	523	690@50	-
245/45ZR17/XL	-	(99Y)	24186	7.5 - 9.0	244 en 8.0	653	7.94	503	775@50	-
205/40ZR18/XL	-	(86Y)	82039	7.0 - 8.0	213 en 7.5	622	7.94	529	530@50	-
215/40ZR18/XL	-	(89Y)	31461	7.0 - 8.5	218 en 7.5	630	7.94	522	580@50	-
225/40ZR18/XL	-	(92Y)	43199	7.5 - 9.0	231 en 8.0	638	7.94	515	630@50	-
225/40ZR18	*	88Y	49739	7.5 - 9.0	229 en 8.0	638	7.14	515	560@51	BMW
225/45ZR18/XL	-	(95Y)	15317	7.0 - 8.5	226 en 7.5	658	7.94	498	690@50	-
225/50ZR18/XL	-	(99Y)	37359	6.0 - 8.0	234 en 7.0	683	7.94	481	775@50	-
235/40ZR18/XL	-	(95Y)	01966	8.0 - 9.5	241 en 8.5	645	7.94	509	690@50	-
235/50ZR18/XL	-	(101Y)	24645	6.5 - 8.5	246 en 7.5	693	7.94	473	825@50	-
245/35ZR18/XL	-	(92Y)	12800	8.0 - 9.5	249 en 8.5	630	7.94	522	630@50	-
245/40ZR18/XL	-	(97Y)	03264	8.0 - 9.5	249 en 8.5	653	7.94	503	730@50	-
245/45ZR18/XL	-	(100Y)	91157	7.5 - 9.0	244 en 8.0	678	7.94	485	800@50	-
255/35ZR18/XL	-	(94Y)	07807	8.5 - 10.0	259 en 9.0	635	7.94	517	670@50	-
255/40ZR18/XL	-	(99Y)	14912	8.5 - 10.0	259 en 9.0	660	7.94	496	775@50	-
265/35ZR18/XL	-	(97Y)	34639	9.0 - 10.5	272 en 9.5	643	7.94	511	730@50	-
265/40ZR18/XL	-	(101Y)	05512	9.0 - 10.5	272 en 9.5	668	7.94	491	825@50	-
275/35ZR18/XL	-	(99Y)	99872	9.0 - 11.0	277 en 9.5	650	7.94	506	775@50	-
225/35ZR19/XL	-	(88Y)	63973	7.5 - 9.0	231 en 8.0	640	7.94	512	560@50	-
225/40ZR19/XL	-	(93Y)	18640	7.5 - 9.0	231 en 8.0	663	7.94	495	650@50	-
235/35ZR19/XL	-	(91Y)	16289	8.0 - 9.5	241 en 8.5	648	7.94	508	615@50	-
235/40ZR19/XL	-	(96Y)	78050	8.0 - 9.5	241 en 8.5	671	7.94	489	710@50	-
245/35ZR19/XL	-	(93Y)	15466	8.0 - 9.5	249 en 8.5	655	7.94	501	650@50	-
245/40ZR19/XL	-	(98Y)	36814	8.0 - 9.5	249 en 8.5	678	7.94	483	750@50	-
255/30ZR19/XL	-	(91Y)	66839	8.5 - 9.5	259 en 9.0	638	7.94	515	615@50	-
255/35ZR19/XL	-	(96Y)	31567	8.5 - 10.0	259 en 9.0	660	7.94	496	710@50	-
255/40ZR19/XL	-	(100Y)	16126	8.5 - 10.0	259 en 9.0	688	7.94	478	800@50	-
255/45ZR19	N0	(100Y)	00264	8.0 - 9.5	254 en 8.5	714	7.14	460	800@51	POR
255/45ZR19/XL	-	(104Y)	48181	8.0 - 9.5	254 en 8.5	714	7.94	460	900@50	-
265/30ZR19/XL	-	(93Y)	16609	9.0 - 10.0	272 en 9.5	643	7.94	511	650@50	-
265/35ZR19/XL	MO	(98Y)	59800	9.0 - 10.5	272 en 9.5	668	7.94	491	750@50	MB
265/40ZR19/XL	*	(102Y)	13092	9.0 - 10.5	272 en 9.5	696	7.14	472	850@51	BMW
275/30ZR19/XL	-	(96Y)	99229	9.0 - 10.0	277 en 9.5	650	7.94	506	710@50	-
275/35ZR19/XL	-	(100Y)	22002	9.0 - 11.0	277 en 9.5	676	7.94	487	800@50	-
275/40ZR19/XL	-	(105Y)	84944	9.0 - 11.0	277 en 9.5	704	7.94	467	925@50	-
285/40ZR19	N0	(103Y)	87806	9.5 - 11.0	290 en 10.0	711	7.14	462	875@51	POR
285/40ZR19/XL	-	(107Y)	09710	9.5 - 11.0	290 en 10.0	711	7.94	462	975@50	-
295/30ZR19/XL	-	(100Y)	78686	10.0 - 11.0	302 en 10.5	660	7.94	496	800@50	-
305/30ZR19/XL	-	(102Y)	60721	10.5 - 11.5	312 en 11.0	668	7.94	492	850@50	-
325/30ZR19/XL	-	(105Y)	14566	11.0 - 12.0	330 en 11.5	678	7.14	483	925@50	-
345/30ZR19/XL	-	(109Y)	75804	11.5 - 12.5	351 en 12.0	691	7.14	475	1031@50	-
235/35ZR20	-	(88Y)	92636	8.0 - 9.5	241 en 8.5	673	7.14	488	560@51	-
235/35ZR20/XL	K1	(92Y)	07688	8.0 - 9.5	241 en 8.5	673	7.94	488	630@50	FER
245/30ZR20/XL	-	(90Y)	30943	8.0 - 9.0	246 en 8.5	655	7.94	500	600@50	-
245/35ZR20/XL	K1	(95Y)	20206	8.0 - 9.5	249 en 8.5	681	7.14	483	690@50	FER
245/45ZR20/XL	-	(103Y)	26093	7.5 - 9.0	244 en 8.0	729	7.94	451	875@50	-
255/40ZR20/XL	-	(101Y)	07860	8.5 - 10.0	259 en 9.0	711	7.94	461	825@50	-
255/45ZR20/XL	-	(105Y)	12845	8.0 - 9.5	254 en 8.5	739	7.94	445	925@50	-
265/30ZR20/XL	-	(94Y)	97466	9.0 - 10.0	272 en 9.5	668	7.94	492	670@50	-
265/35ZR20	-	(95Y)	89934	9.0 - 10.5	272 en 9.5	693	7.14	473	690@51	-
265/35ZR20/XL	*	(99Y)	78123	9.0 - 10.5	272 en 9.5	693	7.14	473	775@50	BMW
275/35ZR20/XL	-	(102Y)	32094	9.0 - 11.0	277 en 9.5	701	7.94	469	850@50	-
P285/30ZR20	ZP TPC	(95Y)	11313	9.0 - 10.0	277 en 9.5	673	7.54	487	690@51	GM
285/30ZR20/XL	K1	(99Y)	71509	9.5 - 10.5	290 en 10.0	681	5.56	483	775@50	FER
285/35ZR20/XL	-	(104Y)	10827	9.5 - 11.0	290 en 10.0	709	7.94	464	900@50	-
295/25ZR20/XL	-	(95Y)	42877	10.0 - 11.0	302 en 10.5	655	7.94	500	690@50	-
295/30ZR20/XL	*	(101Y)	10427	10.0 - 11.0	302 en 10.5	686	7.14	478	825@50	BMW
315/35ZR20/XL	K1	(110Y)	19605	10.5 - 12.5	320 en 11.0	729	5.56	451	1060@50	FER
325/25ZR20/XL	-	(101Y)	04110	11.5 - 12.5	335 en 12.0	671	7.14	490	825@50	-
255/30ZR21/XL	-	(93Y)	14850	8.5 - 9.5	259 en 9.0	688	7.94	478	650@50	-
295/25ZR21/XL	-	(96Y)	48747	10.0 - 11.0	302 en 10.5	681	7.94	482	710@50	-

Treadwear = 300

Tracción = AA

Temperatura = A

Costado = PN

## Equipo Original:

FER = Ferrari; POR = Porsche; BMW = BMW; GM = General Motors

## Descripción del servicio:

MO = Mercedes Benz; K1 = Ferrari; N0 = Porsche; TPC = Cadillac CTS

XL = Carga Extra; ZP = Zero Pressure; ASY = Asimétrico; PN = Pared Negra

Ver págs. 77 y 78 para información importante del producto.